



OTTHONI KEZELÉS - 50 ml  
HOME TREATMENT - 50 ml



PROFESSZIONÁLIS KEZELÉS - 150 ml  
PROFESSIONAL TREATMENT - 150 ml



OTTHONI KEZELÉS - 50 ml  
HOME TREATMENT - 50 ml



PROFESSZIONÁLIS KEZELÉS - 150 ml  
PROFESSIONAL TREATMENT - 150 ml

**GYORS HATÁSÚ HAB - Eper vagy gyengéd menta - 1450 ppm F-ACP KOMPLEX 3,70%**

- Gyorsan remineralizálja az erősen demineralizált zománcot és dentint
- Növeli a savas, mechanikai és bakteriális behatásokkal szembeni ellenálló képességet
- Gyakori szuvasodással és a fogfelszínnek jelentős kopásával, valamint szájszárazsággal küzdő személyeknél javallott
- Ideális kezelés fogszabályozás és fogfehérítés után
- Elősegíti a fehér foltok és az MIH kezelését

**ALKALMAZÁS:** Különösen javallott gyors megoldásként a táplálkozásból vagy gastroesophagealis refluxból eredő savas eróziók, akár nagyon kiterjedt abrázió, abrakció és xerostomia (szájszárazság), rossz szájhigiénia miatt erősen demineralizált zománcterületek esetén. Hasznos a fogszabályozó készülékeket viselő és súlyos demineralizációra különösen hajlamos egyénekénél (Sjögren-szindrómás, cukorbeteg, radio-/kemoterápiában részesülő betegek).

**HASZNÁLATI MÓDSZER:**

**PROFESSZIONÁLIS:** Vigye fel a szükséges mennyiségű terméket a maszkra, hogy kitöltse annak magasságának felét. Helyezze a maszkot a fogvekre, és hagyja 3-5 percig hatni. Öblítés nélkül távolítsa el a felesleges terméket. Folytassa az OTTHONI KEZELÉSSSEL, és szükség esetén 7 napos időközönként ismételje meg a rendelésben történt alkalmazást.

**OTTHONI:** Naponta kétszer vigye fel a terméket puha fogkefével vagy tiszta, száraz ujjal. Hagyja a fogzománcon kb. 2 percig hatni. Öblítés nélkül távolítsa el a felesleges terméket. Az alkalmazás után legalább 30 percig nem ajánlott enni vagy inni.

**IMPACT ACTION MOUSSE - Strawberry or Delicate Mint Flavour - 1450 ppm of F<sup>-</sup> F-ACP COMPLEX 3,70%**

- Quickly remineralises strongly demineralized enamel and dentine
- Increases resistance to acid erosion, mechanical abrasion and bacterial attacks
- Recommended for subjects with frequent cavities, tooth wear and dry mouth
- Ideal for use following orthodontic and whitening treatments
- Adjunctive treatment for white spot lesions and MIH

**USE:** It is particularly suitable as a quick solution in case of acid erosions due to food or gastroesophageal reflux, very extensive abrasions, abfraction and strongly demineralized enamel areas, xerostomia (dry mouth). Useful in patients with orthodontic appliances and particularly predisposed to strong demineralization (patients with Sjögren's syndrome, diabetes, radio/chemotherapy).

**HOW TO USE:**

**PROFESSIONAL TREATMENT:** Apply on the tray the amount of product needed to fill half of its height. Leave it 3-5 minutes. Expel excess product without rinsing. Continue with the home treatment and if necessary, repeat the application after 7 days.

**HOME TREATMENT:** Apply on the affected areas twice a day using a soft toothbrush or with a clean and dry finger. Leave it for about 2 minutes. Expel excess product without rinsing. It is advisable not to eat or drink for at least 30 minutes after the application.

**FIGYELMEZTETÉSEK:** Ne nyelje le. Csak külső használatra. Gyermekektől elzárva tartandó. Ne használja egy vagy több összetevővel szembeni túlérzékenység vagy allergia esetén. Hűvös helyen és fényforrástól elzárva tartandó. A csomagolóanyagot megfelelő szelektív hulladékgyűjtőbe dobja. **ELLENJAVALLATOK:** az ajkak vagy a nyelv duzzanata esetén hagyja abba a kezelést, és forduljon orvoshoz. **SÜLYOS NEMKIVÁRTÓS HATÁSOK BEJELENTÉSE:** Ha az eszéközvi kapcsolatban súlyos mellékhatás jelentkezik, azonnal forduljon fogorvosához, orvosához vagy gyógyszerészhöz, és jelentsen ezt a Curasept S.p.A. Via G. Parni 19, Saronno (VA) részére telefonon vagy e-mailben az info@curaseptspa.it címre, valamint a felhasználó letelepedése szerinti EU-tagállam illetékes hatóságának. **ÁRTALMATLANÍTÁSRA ÉS HULLADÉKKEZELÉSRE VONATKOZÓ ÖVINTÉZÉSEK** A tartály háztartási hulladéknak tekinthető, és a hatályos jogszabályoknak megfelelően ártalmatlanítható. A tartály nem kerülhet a környezetbe. A hulladékkézelési utasításokat lásd az egyes csomagolóanyagokon található címkéken.

**WARNINGS:** Do not swallow. For external use only. Keep out of the reach of children. Do not use in case of hypersensitivity or allergy to one or more components. Keep away from light and heat sources. Dispose of the container properly after use. **CONTRINDICATIONS:** in case of allergic reactions such as swelling of lips or tongue, stop treatment and consult a doctor. **REPORTING OF SERIOUS SIDE EFFECTS:** If you notice a serious side effect in relation to the device, you should immediately contact your dentist, doctor or pharmacist and report it to Curasept S.p.A. Via G. Parni 19, Saronno (VA) by telephone or by e-mail to info@curaseptspa.it and to the competent authority of the Member State of the European Union where the user is established. **PRECAUTIONS FOR DISPOSAL AND HANDLING** The device can be considered as household waste and disposed of in accordance with current legislation. The device must be disposed of properly after use. For disposal methods, please refer to the labeling on the individual packaging materials.

**GYORS HATÁSÚ HAB - Tutti-frutti íz - 1450 ppm F-ACP KOMPLEX 3,70%**

- Gyorsan csökkenti a fájdalmat
- Lezárja a dentincsatornákat
- Tartós védelmet nyújt az érzékenység ellen
- Gyorsan remineralizálja a fogzománcot és a dentint

**ALKALMAZÁS:** KÜLÖNÖSEN javallott gyors megoldásként az inyviszahúzóadás, erózió és kopás, illetve fogászati kezelések, például fogfehérítés, fogköeltávolítás, gyökérsimítás, fogászati rekonstrukciók okozta fogérzékenység esetén. A készítményhez káliumsó tartalma csökkenti a fogak túlérzékenységéből eredő fájdalmat.

**HASZNÁLATI MÓDSZER:**

**PROFESSZIONÁLIS:** Vigye fel a szükséges mennyiségű terméket a maszkra, hogy kitöltse annak magasságának felét. Helyezze a maszkot a fogvekre, és hagyja 3-5 percig hatni. Öblítés nélkül távolítsa el a felesleges terméket. Az alkalmazás után legalább 30 percig nem ajánlott enni vagy inni. Folytassa az OTTHONI KEZELÉSSSEL, és szükség esetén 7 napos időközönként ismételje meg a rendelésben történt alkalmazást.

**OTTHONI:** Naponta kétszer vigye fel a terméket puha fogkefével vagy tiszta, száraz ujjal. Hagyja a fogzománcon kb. 2 percig hatni. Öblítés nélkül távolítsa el a felesleges terméket. Az alkalmazás után legalább 30 percig nem ajánlott enni vagy inni.

**IMPACT ACTION MOUSSE - All Fruits Flavour - 1450 ppm of F<sup>-</sup> F-ACP COMPLEX 3,70%**

- Reduces pain rapidly
- Occludes exposed dentinal tubules
- Provides lasting protection from tooth sensitivity
- Quickly remineralises enamel and dentine

**USE:** It is a quick solution in cases of dentinal sensitivity caused by gingival recessions, dental erosion and abrasion or in case of dental treatments such as dental bleaching, scaling, root polishing, and dental reconstructions. The potassium salts added to the formulation reduce pain due to dentine hyper-sensitivity.

**HOW TO USE:**

**PROFESSIONAL TREATMENT:** Apply on the mask the amount of product needed to fill it up to half its height. Place the mask on dental arches and allow it to act for 3 to 5 minutes. No need to rinse. Continue the home treatment and repeat the application in question at 7 day intervals, if necessary.

**HOME TREATMENT:** Apply the product twice a day using a soft toothbrush or with a clean and dry finger. Allow it to act on tooth enamel for about 2 minutes. No need to rinse. It is advised not to eat or drink for at least 30 minutes after the application.



BIOSMALTO

Egésztse ki szájhigiénéjét fogkrém- és szájvíz termékcsaládunkkal is  
Biosmalto szuvasodás, abrázió és erózió ellen és Biosmalto érzékeny fogakra  
You can complete your oral hygiene with Toothpaste and Mouthwash line:  
Caries Abrasion & Erosion and Sensitive Teeth



A QR-kód okostelefonnal történő beolvasásával más nyelveken is elérhetőek az információk.  
Informations on this product in other languages are available by scanning the QR code included in with a smartphone.



## A PROBLÉMA

Az olyan agresszív tényezők, mint a bakteriális lepedék, egyes ételek, a rágas és a helytelen szájhigiéniai gyakorlat mindennapos hatása az ásványi anyagok gyakran visszafordíthatatlan elvesztéséhez vezet. Ezeknek az agresszív tényezőknek az önálló vagy kombinált hatása, ha kellőképpen tartós, káros állapotokhoz, például fogszuvasodáshoz és fognyaki túlérzékenységhöz vezet.

A fogak főként két erősen mineralizált szövetből állnak: fogzománcból és dentinből. Alapvető alkotóelemük egy hatszögletű kristályokba rendeződött „ásvány”, az ún. **HIDROXIAPATIT**. A fogszerkezet veszteségének okaitól függően megkülönböztetjük az alábbiakat:

- Fogszuvasodás
- Kopás
- Erózió

**A fogszuvasodás** a baktériumok által termelt savas anyagok okozta fertőző betegség. Ha nem kezelik, a fogak fokozatosan elvesztik ásványi anyag-tartalmukat és meggyengülnek. Ezt a folyamatot „deminalizációnak” nevezik. A korai savas elváltozások még visszafordíthatók, de ha nem kezelik őket megfelelően, valódi fogszuvasodás alakulhat ki, ami

fogászati beavatkozást igényel.

**A kopások** a fogszerkezet gyengülését jelentik, de esztétikai szempontból is jelentős problémát jelentenek. A fő okok a következők:

- 1) természetes fogkopás;
- 2) olyan jelenségek, mint a fogszorítás vagy bruxizmus;
- 3) traumatikus fogmosás túlságosan kemény sörtekel ellátott fogkefével;
- 4) súroló hatású fogkeférek használata.

**Az erózió** abban különbözik a fogszuvasodástól, hogy nem a kariogén baktériumok működése okozza. Okozhatják a gyomorból származó savak, valószerűleg gastroesophagealis reflux miatt, vagy az olyan táplálékforrásokból származó savak, mint a citrusfélék, gyümölcslevek, szénsavas italok és étrend-kiegészítők. Az erózió a fog szerkezetének túlzott elvékonyodásához vezet, amelyek könnyen eltörhetnek még akkor is, ha nincsenek túlzott rágási terhelésnek kitéve.

**A fognyaki érzékenység** rövid ideig tartó, akut fájdalomérzet, amely hőmérsékleti, tapintási, kémiai vagy fizikai ingerek hatására jelentkezik. Ez a probléma a lakosság jelentős részét érinti, legalább alkalmilag, és az évek múlásával egyre

szülősbodik. Az ok a dentin-csatornák nyitottságában rejlik. Normális esetben a dentin-csatornák nem nyitottak a szájüreg felé, de inyisszahuódások, fognyaki eróziók és kopások okaként a gyomorpardontális problémák következtében nyitottá válhatnak.

**Sajnos, az októli függetlenül (szuvasodás, erózió, kopás, trauma...), ha a zománc és a dentin egyszer megsérül, nem képes önmagát helyreállítani.** Ezért remineralizációjuk csak külső beavatkozással történhet, amely lehetővé teszi a természetes szerkezetüket alkotó hidroxipatit kristályok kialakulását és újranevelését.

## A MEGOLDÁS

**A CURASEPT GYORS HATÁSÚ BIOSMALTO HAB** egy innovatív termék, amelyet rangos nemzetközi biotechnológiai kutatólaboratóriumokkal együttműködve fejlesztettek ki és klinikailag teszteltek. Szabadalmaztatott összetétel.

**A CURASEPT GYORS HATÁSÚ BIOSMALTO HAB** funkcionális karbonát- és fluoridionokkal ellátott, citráttal bevont amorf kalcium-foszfát fázisból áll: **Ez az F-ACP Komplex.**

Az F-ACP Komplex egy fokozottan se-

lyős amorf anyag, amely gyorsan hidroxipatitból alakul: tulajdonképpen a zománc és a dentin előanyagá. A nyálal érintkezve gyorsan aktív ionokat szabadít fel, amelyek szelektíven behatolnak a sérült zománcba, ahol a természetnél ellenállóbb új ásványi fázis kialakításával hatnak (**remineralizáció**).

A komplex kis mérete miatt képes behatolni a dentin-csatornába, elzárva azokat és csökkenteni az érzékenységet. A fluor jelenléte hozzájárul egy új ásványi fázis kialakulásához, amely **ellenállóbb a fogszuvasodással és az erózióval szemben.**

## THE PROBLEM

Enamel and dentine are daily attacked by agents such as bacterial plaque, acid substances, chewing and inappropriate oral hygiene practices. The individual or combined action of these aggressors can lead, if sufficiently prolonged, to a loss of mineral substances from the tooth surface and, as a consequence, to caries and dental sensitivity.

Teeth are composed of two highly mineralized tissues: enamel and dentine. The main component of both is a salt arranged in hexagonal crystals, which is named **HYDROXYAPATITE**.

Depending on the causes for the loss of dental structures, we can distinguish among:

- Dental caries
- Abrasions
- Dental erosions

**Dental caries** is a transmissible infectious disease due to the production of acid substances by bacteria during the process of sugar metabolism.

If not treated, tooth structures gradually lose their mineral constituents and weaken.

This process is known as “deminalization”. The early carious lesions are still reversible, but, if dental caries is not properly managed, the lesions may turn into actual cavities that require the intervention of a dentist.

**Abrasions** are losses of tooth substances due to mechanical exogenous insults. Abrasion is a condition that weakens the tooth structure. It is also a major aesthetic issue. The main factors involved in abrasion phenomena include:

- 1) natural tooth wear;
- 2) parafunctional habits, such as teeth clenching or bruxism;
- 3) traumatic brushing with hard bristles' toothbrushes;
- 4) use of abrasive toothpastes.

**Dental erosion** are irreversible loss of tooth structure due to chemical dissolution by acids not of bacterial origin. The

source of these acids can be of food origin (lemon, fruit juices, soft drinks...) or intrinsic (gastroesophageal reflux disease). If the erosion results in an excessive thinning of dental tissues, these structures can easily break, even if the chewing load is not very high.

**Dentine sensitivity** is a feeling of acute pain of short duration, with arises in response to thermal, tactile, chemical or physical stimuli. This problem affects most population, at least occasionally, and tends to get worse over the years.

The cause lies in the exposure of the dentinal tubules. Normally, the dentinal tubules are not exposed to the oral cavity, but may become exposed as a result of gum recesions, cervical erosions and abrasions or periodontal problems.

**Unfortunately, whatever the cause (dental caries, erosions, abrasions, traumas, etc.), enamel and dentine cannot repair themselves once damaged.** Therefore, their remineralisation is possible only thanks to external interventions allowing the formation and re-growth of the hydroxyapatite crystals mimicking the natural structure of enamel and dentine.

## THE SOLUTION

**CURASEPT BIOSMALTO IMPACT**

**ACTION MOUSSE** is an innovative product developed in collaboration with prestigious International Biotechnology Research Laboratories, and has been clinically tested. Patented Formula.

**CURASEPT BIOSMALTO IMPACT ACTION MOUSSE** consists of a phase of Amorphous Calcium Phosphate (ACP) enriched with Fluoride, Carbonate and externally Citrate-functionalized: **F-ACP Complex.**

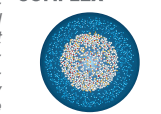
**F-ACP Complex** is a highly reactive amorphous material that is rapidly converted to hydroxyapatite: the constituent material of enamel and dentine. In contact with saliva, the particle dissolves immediately, rapidly realising the active substances that selectively penetrate damaged sites, where they act, forming a new mineral phase more resistant to acids attacks and continuous with the existing one (**remineralisation**).

In addition, the reduced sized particles can also penetrate dentinal tubules, and exert a desensitizing effect. Fluoride is present within the Complex in free form, and contributes to the formation of Fluorapatite, a new mineral phase that is more resistant to caries abrasion and erosion.

In vitro vizsgálatok kimutatták, hogy az F-ACP a (foszfor-savas előkezeléssel teljesen deminalizált) dentinell érintkezve már 15 perc elteltével képes remineralizálni és elzárni a dentin-csatornákat.

In vitro tests have shown that F-ACP in contact with dentin (that had been completely deminalized by a pre treatment with phosphoric acid) is able to remineralise and occlude dentinal tubules already 15 minutes after its application.

## F-ACP COMPLEX®



- Amorf kalcium-foszfát Amorphous calcium phosphate
- Citrát / Citrate
- Karbonát / Carbonate
- Fluor / Fluorine

## BIOLÓGIAI IHLETÉSŰ TECHNOLÓGIA

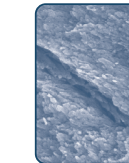
Karbonáttal és fluorralt dúsított amorf kalcium-foszfát nanorészecske. A külső réteg citrátból áll.

**BIO-INSPIRED TECHNOLOGY** Nanoparticle of amorphous calcium phosphate enriched with carbonate and fluoride. Citrate outer layer.

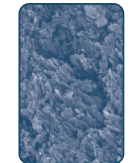
In vitro vizsgálatok bizonyítják a BIOSMALTO hatékonyságát a deminalizált szövetek kezelésében és a dentális túlérzékenységet okozó nyitott dentin-csatornák kezelésében.

In vitro studies demonstrate the efficacy of BIOSMALTO in the treatment of deminalized tissues and of the exposed dentinal tubules that cause dentin hypersensitivity.

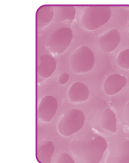
SEM PÁSZTÁZÓ ELEKTRONMIKROSKÓP-PAL KÉSZÜLT KÉP SEM (SCANNING ELECTRON MICROSCOPE) MAGNIFICATION



Demineralizált fog. Demineralized tooth.



BIOSMALTOVAL kezelt fog. Tooth treated with Biosmalto.



A nyitott dentin-csatornák érzékenységet okoznak. Open dentinal tubules cause sensitivity.



A BIOSMALTOVAL történő kezelés után. After a treatment with Biosmalto. Zárt dentin-csatornák, az érzékenység eltűnik. Closed dentinal tubules. Sensitivity has resolved.

Curasept S.p.A.  
Via G. Parini, 19  
21047 Saronno (VA)  
Olaszország  
www.curaseptspa.it

